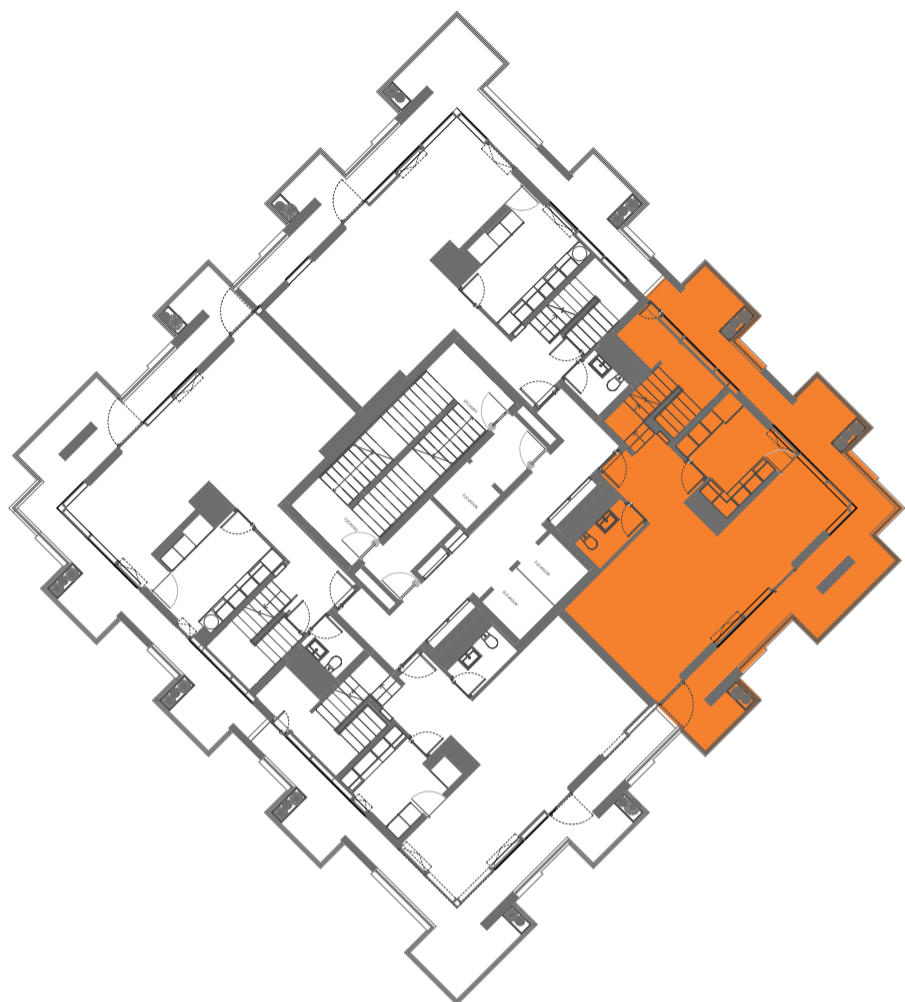


Rua de Camposinhos

Rua Emídio Gomes da Silva

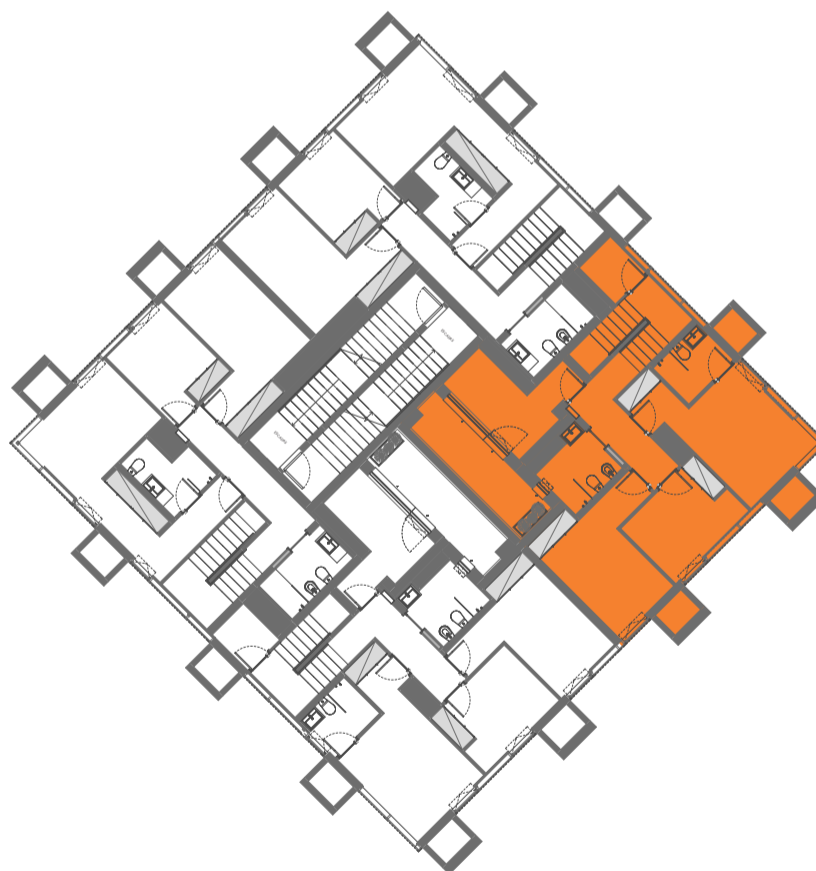
Avenida Dr. António Macedo



Rua de Camposinhos

Rua Emídio Gomes da Silva

Avenida Dr. António Macedo



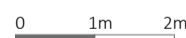
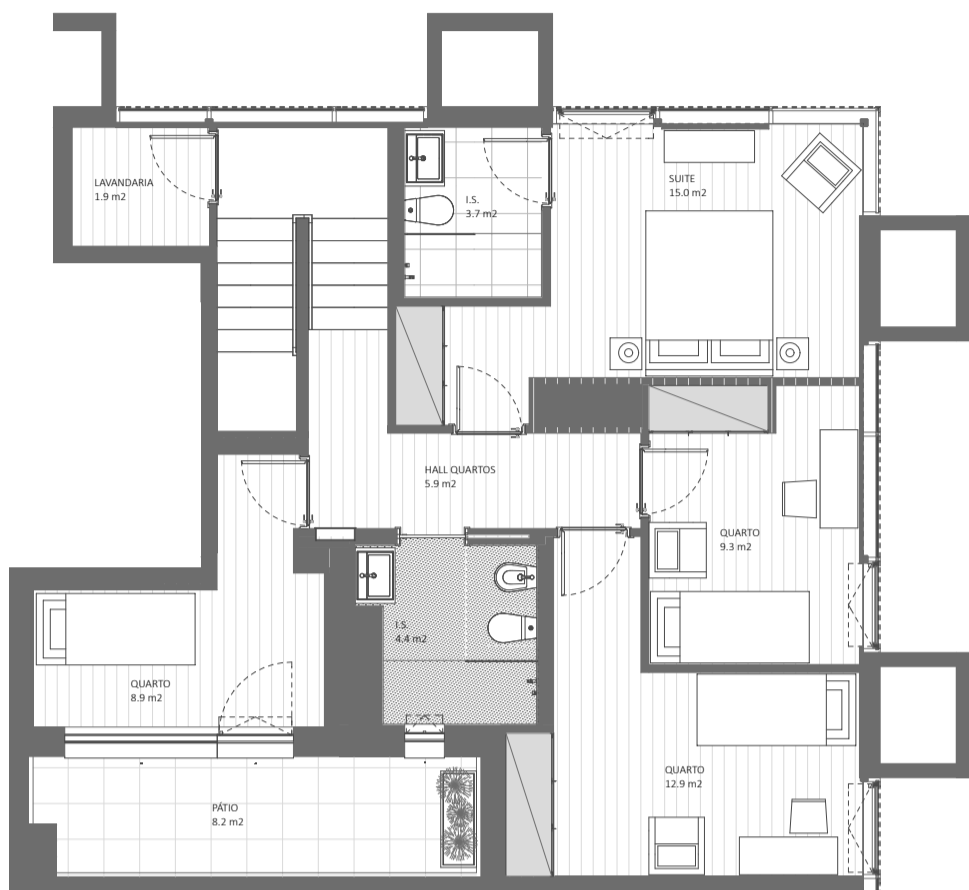
*A Área Bruta Coberta corresponde à superfície total do fôlego, medida pelo perímetro exterior das paredes e eixos das paredes separadoras dos fôlegos, não incluindo terraços e varandas. As áreas indicadas nos compartimentos são áreas úteis, medidas pelo perímetro interior das paredes e incluem as áreas dos armários. Nota: Os elementos e informações constantes deste documento são meramente indicativos podendo sofrer alterações, não constituindo, por isso, qualquer vínculo contratual.

*The Covered Floor Area correspond to the total area of the unit, measuring from the outer perimeter of the walls and walls separating the axes of the unit, not including terraces and balconies. The areas indicated in the compartments are net internal areas, measured from the inside perimeter of the walls and include the areas of cabinets. NOTE: The information contained in this document is of indicative character, subject to change without notice and does not constitute any form of contract.

Promotor · Developer

www.nexity.pt
www.flowertower.pt





ÁREA BRUTA COBERTA* [m²]: 165
COVERED FLOOR AREA* [sqm]: 165

+

1 VARANDAS [m²]: 48,6
1 BALCONY [sqm]: 48,6

→

ÁREA TOTAL [m²]: 213,6
TOTAL PRIVATE AREA [sqm]: 213,6

1 SUITE
1 SUITE

3 QUARTOS
3 BEDROOMS

LAVANDARIA
LAUNDRY

3 ESTACIONAMENTOS
3 PARKING SPACES

1 ARRECAÇÃO
1 STORAGE

*A Área Bruta Coberta corresponde à superfície total do fogo, medida pelo perímetro exterior das paredes e eixos das paredes separadoras dos fogos, não incluindo terraços e varandas. As áreas indicadas nos compartimentos são áreas úteis, medidas pelo perímetro interior das paredes e incluem as áreas dos armários. Nota: Os elementos e informações constantes deste documento são meramente indicativos podendo sofrer alterações, não constituindo, por isso, qualquer vínculo contratual.

*The Covered Floor Area correspond to the total area of the unit, measuring from the outer perimeter of the walls and walls separating the axes of the unit, not including terraces and balconies. The areas indicated in the compartments are net internal areas, measured from the inside perimeter of the walls and include the areas of cabinets. NOTE: The information contained in this document is of indicative character, subject to change without notice and does not constitute any form of contract.